



# BOART LONGYEAR

## Yer Altı Karotlu Sondaj Makinesi

# LM 55



### Bağımsız Kontrol Paneli

- Sondaj Modülünden Bağımsız Kontrol Paneli, Operasyonun Detaylı Gözlemine ve Kontrolüne Olanak Tanır



### Bağımsız Güç Ünitesi

- 55 KW Elektrikli Motor Tahrikli, Yüksek Hassasiyetli Rexroth Markalı Hidrolik Pompa, Ek Sirkülasyon Pompası



### Senkronize Çalışan Çeneler

- Birbirleri ile Senkronize Çalışabilen Üst ve Alt Çene Modülleri, Otomatik Yüksek Torklu Tij Çözme Sistemi



### Verimli ve Rahat Sondaj

- Hidrolik Besleme Kulesi Konumlayıcısı Sayesinde En Dar Alanlarda Bile Verimli ve Rahat Sondaj İmkanı



### Modüler Tasarım

- Modüler 3 Parçalı Tasarımı Sayesinde Her Derinlikteki ve Dar Alanlardaki Sondajlar İçin Daha Verimli ve Kullanışlı



## LM55 SONDAJ DERİNLİK KAPASİTELERİ

	DIŞ ÇAP	YUKARI	YATAY	AŞAĞI
ARQTK®	44,70 mm	500 mt	950 mt	850 mt
BRQTK®	55,80 mm	360 mt	700 mt	500 mt
BQ®	55,60 mm	320 mt	580 mt	460 mt
NQ®	69,90 mm	180 mt	300 mt	260 mt
HQ®	88,90 mm	80 mt	140 mt	60 mt



# BOART LONGYEAR

## Yer Altı Karotlu Sondaj Makinesi

# LM 55

**BOART  
LONGYEAR**

### LM55 400 SERİSİ BESLEME KULESİ

İLERLEME (BESLEME) ARALIĞI	1100 mm
MAX. BASMA KUVVETİ	4,280 Kg
MAX. ÇEKME KUVVETİ	4,110 Kg
TİJ ÇEKME HIZI	Yaklaşık 15 mt/dk
BESLEME KULESİ EK BİLGİLER	<ul style="list-style-type: none"><li>Doğrudan Bağlantılı ve Çift Yönlü Besleme Silindiri</li><li>Çalışır Pozisyonda Boyu : 2.805 mm</li></ul>
BESLEME KULESİ KONUMLAYICISI	<ul style="list-style-type: none"><li>Açı ve Pozisyonu Kolayca Ayarlama İmkânı</li><li>Dar Alanlarda Yüksek Hareket Kabiliyeti</li><li>Hidrolik Silindirlerle Kaldırma ve İndirme Sistemi</li><li>Çalışma aralığı : 0° - 180° (baş aşağı ve baş yukarı)</li><li>70 cm'ye kadar eksenel olarak kayabilme</li></ul>

**BOART  
LONGYEAR**

### LM55 HQ ÜST VE ALT ÇENELER

	HQ ÜST ÇENE	HQ ALT ÇENE
ÇENE AÇILIĞI	97,00 mm	97,00 mm
ÇALIŞMA SİSTEMİ	Hidrolik Kapanır, Mekanik Açılır. Alt Çene İle Senkronize.	Mekanik Kapanır, Hidrolik Açılır. Üst Çene İle Senkronize.
ÇENE YAPISI	3'lü Çene Kavraması (Tungsten Karbür Destekli Çeneler)	2'li Çene Kavraması (Tungsten Karbür Destekli Çeneler)
KAVRAMA KAPASİTELERİ	80 kN (Max. Eksenel) 3,900 Nm (Max. Burulma)	80 kN (Max. Eksenel) 3,900 Nm (Max. Burulma)

**BOART  
LONGYEAR**

### LM55 HQ MORSET (KAFA) MODÜLÜ

MORSET DEVİR DEĞERLERİ	Düz Rotasyon: 1,680 RPM - Sürekli Değişken Ters Rotasyon: 80 RPM - Sabit Hız
MORSET TORK DEĞERLERİ	Düz Rotasyon: 800 Nm Ters Rotasyon: 1,825 Nm
EK BİLGİLER:	<ul style="list-style-type: none"><li>Muhafazalar ve Geniş Borular İçin Mentşeli Dizayn</li><li>Yüksek Ters Rotasyon Torku Sayesinde Tij Çözebilme</li><li>Alt Çene İle Tam Senkronizasyon</li><li>Opsiyonel "Hi-Torque" morset ile 1,330 RPM Devir, 1,600 Nm Düz Rotasyon Torku ve 3,545 Nm Ters Rotasyon Torku</li></ul>



**BOART LONGYEAR**  
Yer Altı Karotlu Sondaj Makinesi

**LM 55**



**BOART  
LONGYEAR**

### LM55 HİDROLİK SİSTEM

<b>ANA HİDROLİK POMPA</b>	Tüm Sondaj Fonksiyonları
<b>POMPA TİPİ</b>	Eksenel Pistonlu, Değişken Deplasmanlı, Yüke Duyarlı ve Basınç Dengelemeli Ana Pompa
<b>MARKA</b>	Rexroth
<b>MAX. BASINÇ</b>	28,5 MPa(4,130 psi) Düz Rotasyon, Ters Rotasyon ve Alt Çene İşlevleri İçin
<b>SİRKÜLASYON POMPASI</b>	Yağ Soğutma ve Sirkülasyon Fonksiyonları
<b>POMPA TİPİ</b>	Sabit Deplasmanlı
<b>MARKA</b>	Rexroth
<b>MAX. BASINÇ</b>	1-1,5 Bar (14.5-21.8 Psi)
<b>NORMAL HIZ</b>	• 1,490 RPM @ 50 Hz • 1,790 RPM @ 60 Hz
<b>HİDROLİK TANK KAPASİTESİ</b>	60 Lt



**BOART  
LONGYEAR**

### LM55 WIRELINE VİNÇ SİSTEMİ (Opsiyonel)

<b>VİNÇ TİPİ</b>	Tam Hidrolik, Orantılı Sargılama Sistemine Sahip, Hidrolik Kilitlemeli
<b>ÇEKME KUVVETİ</b>	• Boş Tambur: 1,20 Ton • Dolu Tambur: 0,46 Ton
<b>ÇEKME HIZI</b>	• Boş Tambur: 0-100 mt/dk • Dolu Tambur: 0-254 mt/dk
<b>TAMBUR HALAT KAPASİTESİ</b>	5 mm, 6 mm ve 6,35 mm Halat Seçenekleri
<b>5 mm HALAT</b>	1,400 mt
<b>6 mm HALAT</b>	1,000 mt
<b>6,35 mm HALAT (1/4")</b>	895 mt



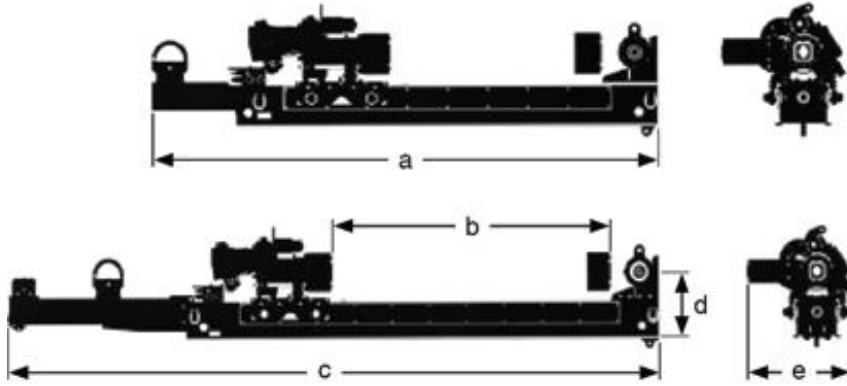
# BOART LONGYEAR

Yer Altı Karotlu Sondaj Makinesi

# LM 55



## LM55 BOYUT VE AĞIRLIKLAR



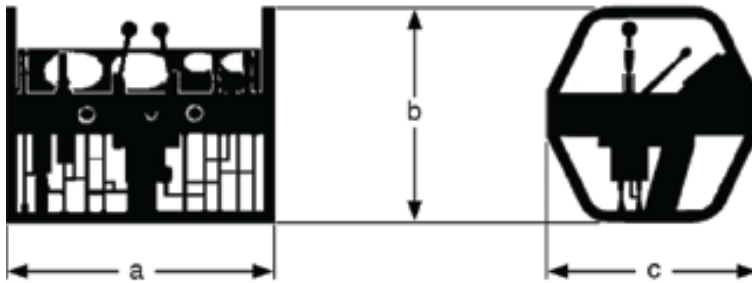
### BESLEME KULESİ

- a = 2,805 mm
- b = 1,100 mm
- c = 3,493 mm
- d = 531 mm
- e = 748 mm

Kule: 650 kg

Morset: 235 kg

Alt Çene: 75 kg

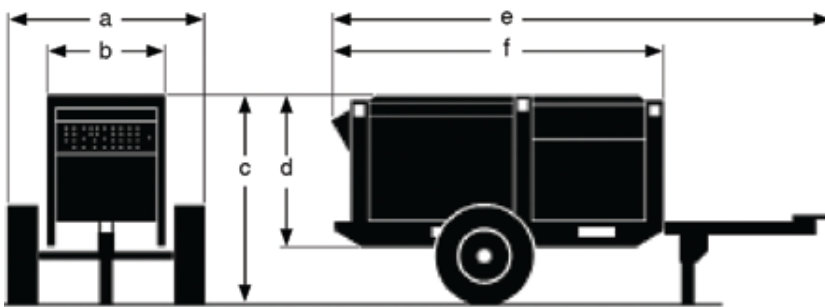


### KONTROL PANELİ

- a = 575 mm
- b = 521 mm
- c = 480 mm

Panel: 46 kg

Hortumlar: 42 Kg



### GÜÇ ÜNİTESİ

- a = 1,318 mm
- b = 730 mm
- c = 1,526 mm
- d = 1,033 mm
- e = 3,893 mm
- f = 2,230 mm

Güç Ünitesi: 1,4 Ton